

柴田動物病院

担当医と時間割

最終更新日 **2017/06/22**

〒918-8204

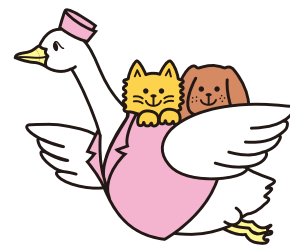
福井県 福井市南四ツ居 1-10-4

Tel. 0776-52-1122

休診日 : 日曜・祭日・木曜

診療時間 : AM9:00 ~ 12:00 PM4:00 ~ 7:00

PM1:00~4:00 迄は手術です。外来診察は行っておりません。



柴田 晴夫 (院長・獣医師)

	月	火	水	木	金	土
午前	●●	●●	●●	/	●●	●●
午後	手術					
夕方	●●	●●	●●	/	●●	●●

山添 由香里 (獣医師)

※午前10時~12時・午後1時~3時・夕方4時~6時

※金曜日、土曜日は本人の都合によりお休みになる時があります。診察ご希望の方は事前にご連絡ください。

	月	火	水	木	金	土
午前	●●	●●	●●	/	●●	●●
午後	手術					
夕方		●●	●●	/	●●	●●

和木 克仁 (副院長・獣医師)

	月	火	水	木	金	土
午前	●●	●●	●●	/	●●	●●
午後	手術					
夕方	●●	●●	●●	/	●●	●●

	月	火	水	木	金	土	
午前 9:00 ▶ 12:00	柴田 和木 山添	柴田 和木 山添	柴田 和木 山添	休 診 日	柴田 和木 山添	柴田 和木 山添	
昼休み							
1:00 ▶ 4:00	手術				手術		
夕方 4:00 ▶ 7:00	柴田 和木	柴田 和木 山添	柴田 和木 山添	休 診 日	柴田 和木 山添	柴田 和木 山添	

※ 獣医師 山添の時間帯 : 午前 10時から 12時。午後 1時から 3時まで手術。夕方 4時から 6時まで。